

## Lecția MOODLE 6. Video. Windows Movie Maker

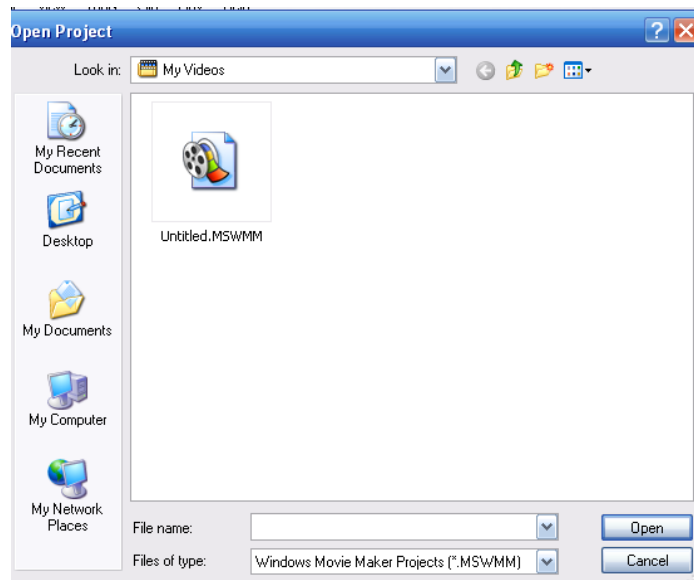
### Deschiderea aplicației

Din meniul Start -> (All)Programs -> Windows Movie Maker

### Deschiderea unui proiect deja existent

Există **diferență** dintre un proiect Movie Maker și un film, diferența constă în faptul că un proiect poate fi modificat ulterior (se poate adăuga, elimina, modifica elementele), în timp ce un film nu mai poate suporta alte modificări după ce a fost salvat.

Pentru deschiderea unui proiect deja existent se accesează **opțiunea** File din bara de meniu și se alege comanda Open Project. Pe ecran va fi afișată fereastra Open Project



Proiectele realizate cu *Windows Movie Maker* au extensia .MSWMM.

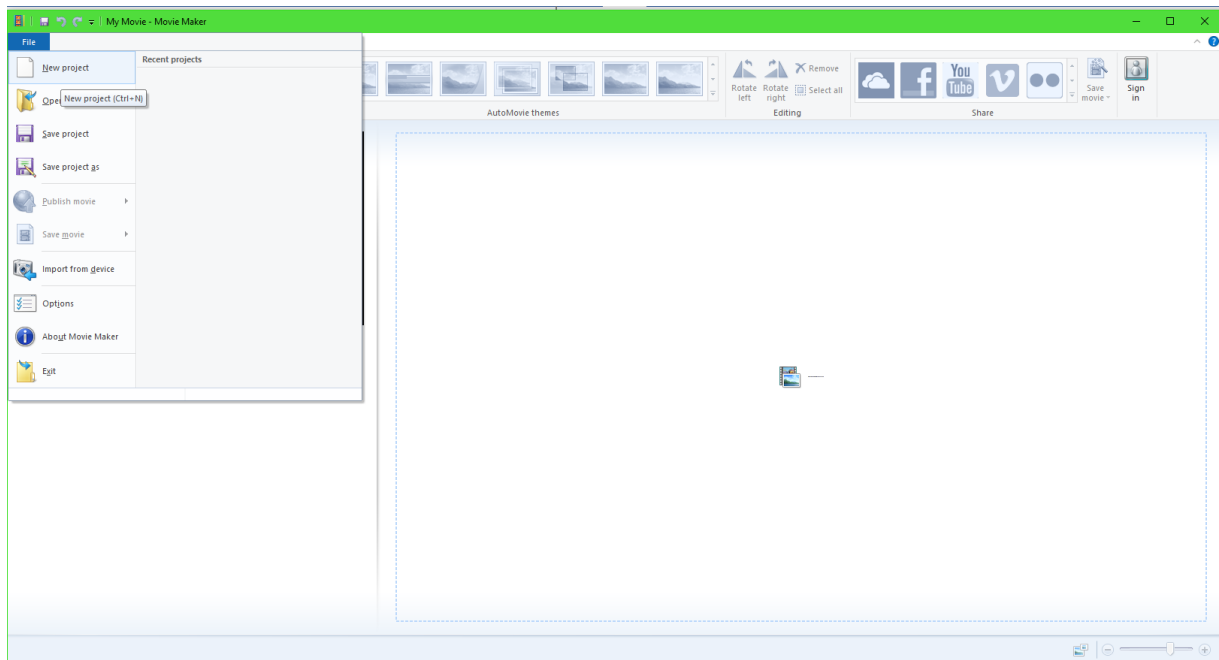
### Crearea unui proiect nou

File>>New Project

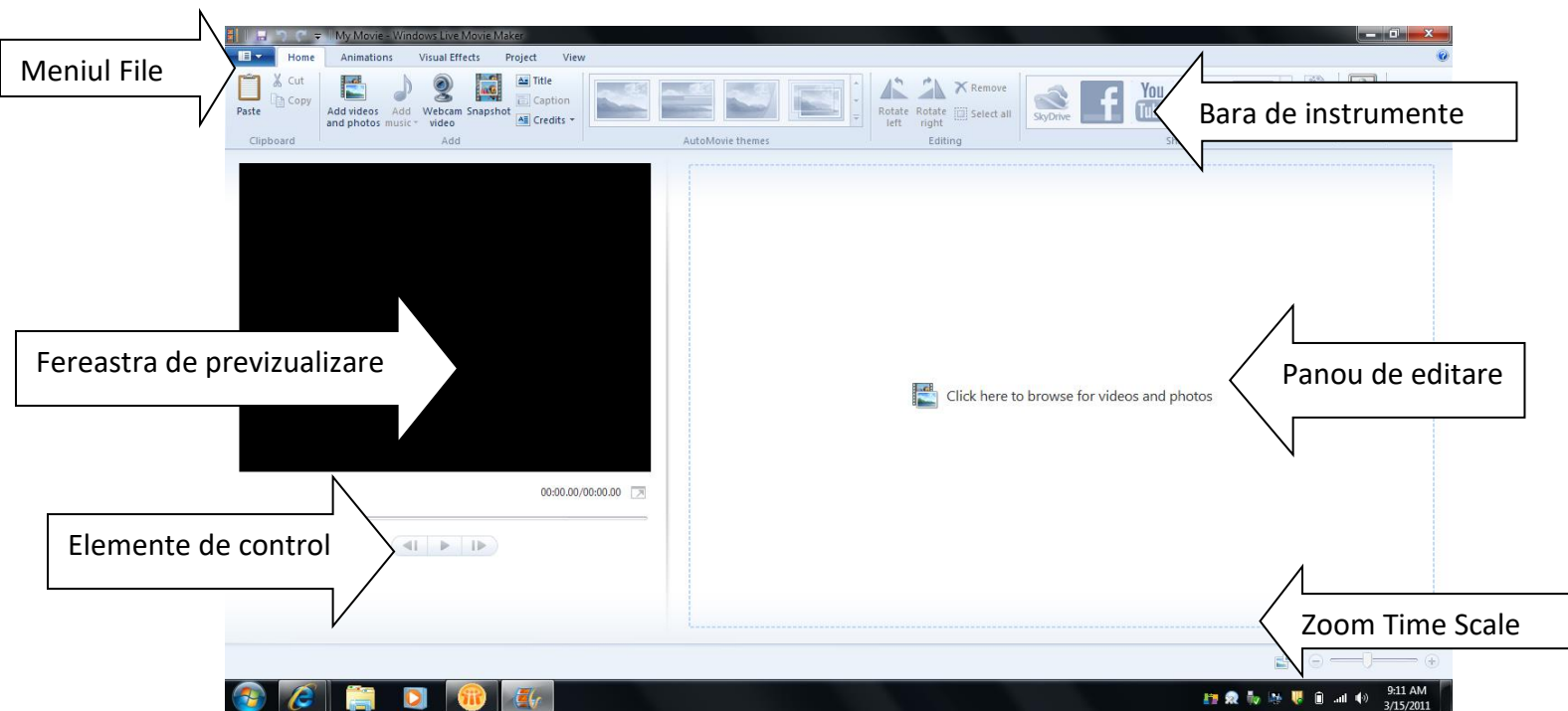


Co-funded by the  
Erasmus+ Programme  
of the European Union

TeachME



Fereastra principală a aplicației conține mai multe elemente.



## Salvarea unui proiect

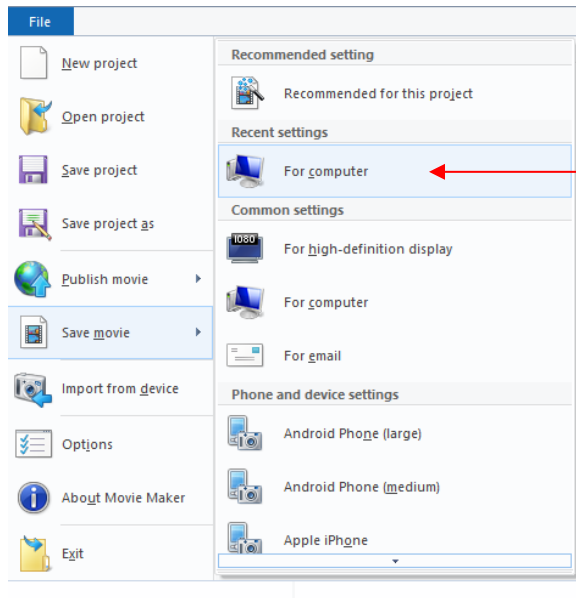
File>>Save Project As



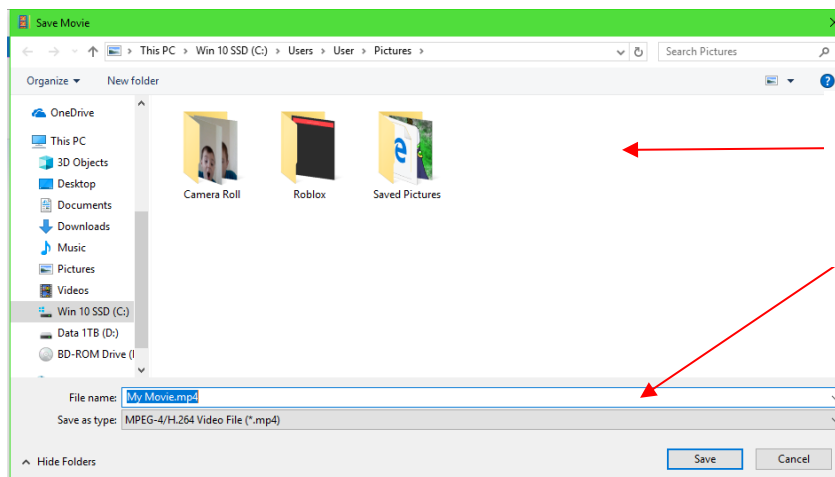
Pentru a accesa ulterior fişierele din spaţiul de lucru locaţia acestora (în memoria calculatorului) nu trebuie schimbată.

## Salvarea unui film

File>>Save Movie File



Se selectează *For Computer*

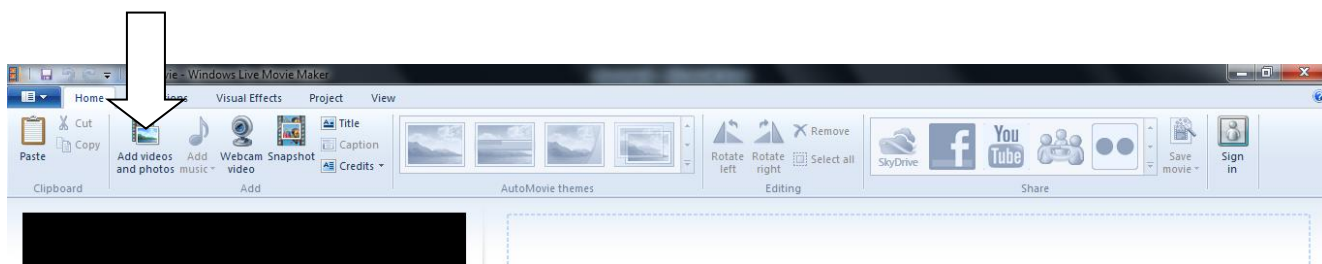


Se alege locaţia  
fişierului

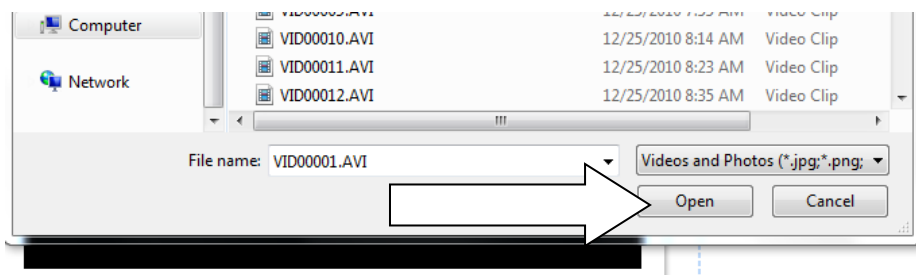
Numele filmului

## Importarea fişierelor video, audio şi a imaginilor

Pentru a importa fişiere video, audio sau imagini în spaţiul de lucru se accesează opţiunea “Add Videos and Photos” din bara de instrumente.



După ce s-a ales fișierul se apasă butonul OPEN.



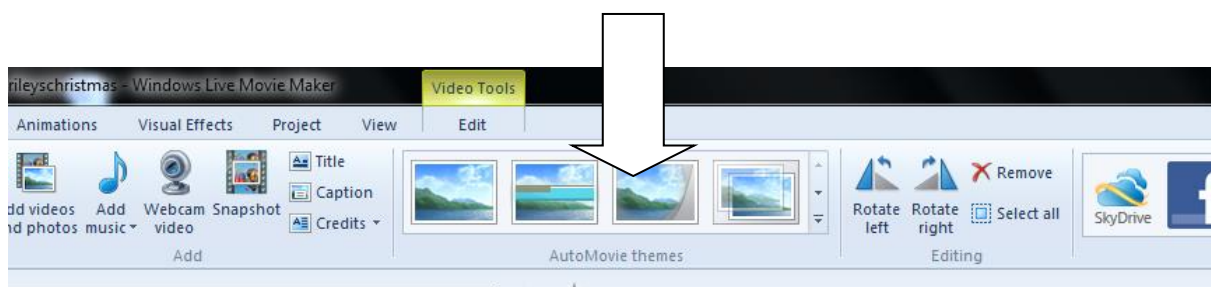
Fișierul se va adăuga în poziția curentă a indicatorului. Pentru a adăuga mai multe fișiere concomitant se ține tasta CTRL sau SHIFT pentru a selecta mai multe fișiere, apoi se apasă butonul OPEN. Se recomandă de a adăuga fișierele în ordinea în care acestea trebuie să apară în film.

Umătoarele extensii sunt acceptate în Windows Movie Maker:

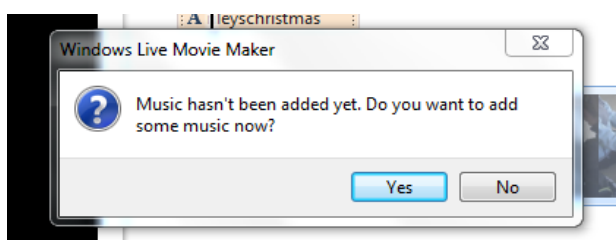
- Fișiere video: .asf, .avi, .dvr-ms, .mlv, .mp2, .mp2v, .mpe, .mpeg, .mpg, .mpv2, .wm și .wmv
- Fișiere audio: .aif, .aifc, .aiff, .asf, .au, .mp2, .mp3, .mpa, .snd, .wav și .wma
- Fișiere imagine: .bmp, .dib, .emf, .gif, .jfif, .jpe, .jpeg, .jpg, .png, .tif, .tiff și .wmf

### AutoMovie

O opțiune foarte bună o prezintă AutoMovie themes care permite de a aplica o anumită team de redare imaginilor sau secvențelor video.

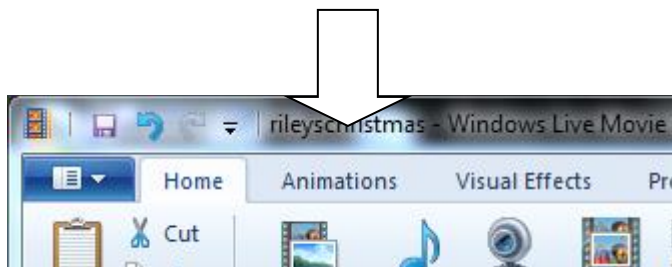


După selectarea temei, aplicația va solicita specificarea muzicii pentru film.



### Tranziții și efecte

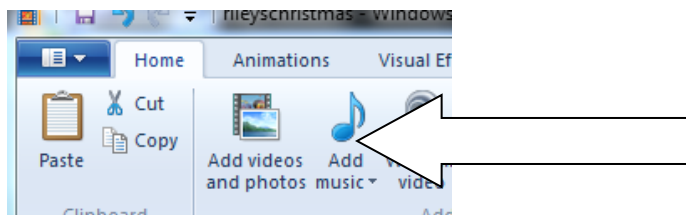
Pentru a adăuga diferite efecte de tranziție de la un cadru la altul (de la o imagine/secvență video la alta) se folosesc opțiunile din fila Animations.



Pentru a selecta o tranziție trebuie făcut click pe tranziția dorită. Tranzițiile pot fi diferite de la un cadru la altul, dar poate fi utilizată o tranziție pentru întregul film.

### Adăugarea sunetului

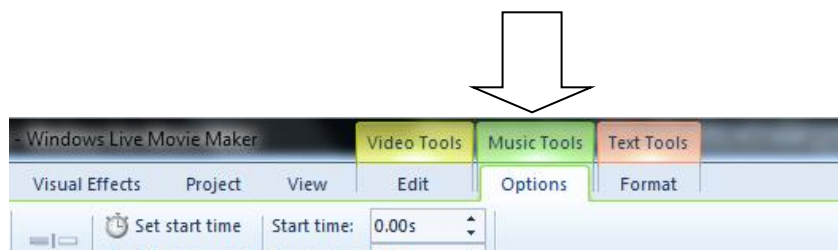
Se selectează poziția în care se dorește adăugarea muzicii și se apasă butonul Add Music.



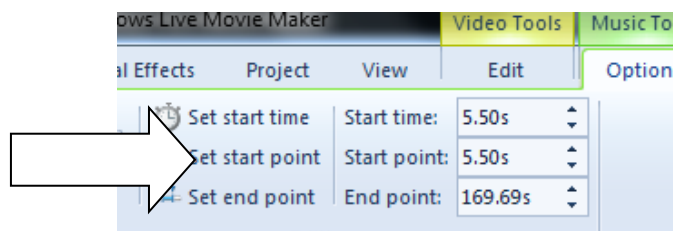
Sunetul poate fi adăugat pentru film de la începutul acestuia sau poate fi adăugat din poziția curentă.

### Editarea sunetului

În cazul în care fișierul cu sunet se suprapune peste sunetul unui clip video există posibilitatea schimbării volumului pentru o integrare cât mai potrivită. Pentru aceasta este necesar de a selecta fila Music Tools din bara de instrumente



În această filă se pot modifica momentul în care începe difuzarea sunetului, volumul, durata etc.

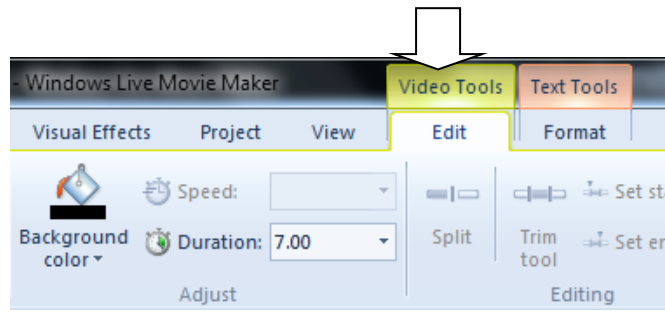


Există posibilitatea de a tăia fișierele audio. Pentru a scurta durata melodiei prin eliminarea unor porțiuni din finalul acesteia se poziționează cursorul pe poziția până unde trebuie să fie sunetul, se apasă butonul Split (fila Music Tools). Prin aceeași metodă se poate scurta melodia prin eliminarea unor porțiuni din începutul acesteia. Se taie fișierul (se obțin două părți) și se elimină partea care nu este necesară. Această operațiune poate fi aplicată și clipurilor video.



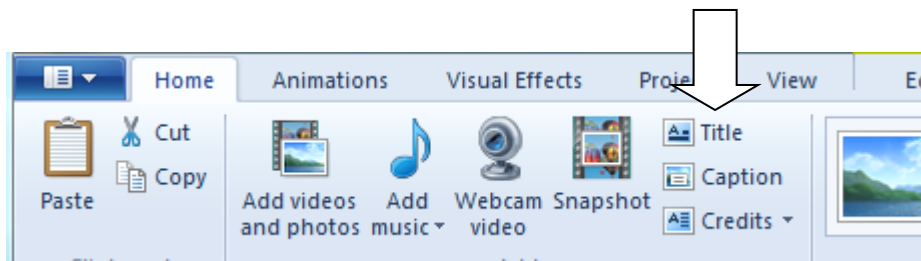
## Editarea video

Pentru editarea secvențelor video se folosesc opțiunile din fila Video Tools



## Adăugarea titlurilor, titrelor

Pentru a adăuga elemente textuale se folosesc trei instrumente:



Textul se introduce în caseta [Enter Text Here].

Pentru a formata textul adăugat se folosesc instrumentele din fila Text Tools.

